

## APPLIKATOR 3000

Pour les travaux  
jusqu'à 3 m de  
longueur  
(5' x 10')

Flashez ce  
code ou lien  
pour voir une  
démonstration  
vidéo de cette  
table.

<https://vimeo.com/504396584>



Applikator 2600 finition bois

### DES GAINS DE TEMPS ET D'EFFICACITÉ AVÉRÉS LORS DE VOS TRAVAUX DE FINITION

- Pose d'adhésif, lamination jusqu'à une épaisseur de 65 mm (2 ½")
- Largeur de travail 170 cm (67"), longueur de travail 311 cm (10' 3")
- Descente du rouleau pilotée par deux moteurs électriques et sécurisée par cellule laser
- Pression d'application réglable à partir des panneaux de commande de chaque côté de la machine sur des niveaux pré-réglés
- Parallélisme du rouleau avec la table quelle que soit la position du support sur la surface
- Assemblée sur place en quelques heures par un technicien, elle s'intégrera facilement dans toutes les configurations, quel qu'en soit l'accès.
- Livrée avec roulettes auto-nivelantes
- Disponible en version économique avec surface de travail en bois ou en verre feuilleté pour une diffusion parfaite d'un rétro-éclairage. Système d'éclairage LED en option
- Tapis PVC antistatique sans phtalate, épaisseur 4 mm et coupé à la longueur inclus avec la machine
- Hauteur réglable à l'installation 85/95/105 cm (33 ½"/37 ½"/41")

# APPLIKATOR 3000

## —• OPTIONS DISPONIBLES

### SUPPORT POUR FILMS ADHESIFS

#### APPSUPAXE

Support de bobine



#### APPFREIN

Support pour axe aluminium avec freinage. Livré sans axe



#### AX 1650

Axe auto-bloquant en 165 – 65"



#### BA 1650 30

Barre de défilement



### RANGEMENT, STOCKAGE & COUPE

#### SYSTÈME DE STOCKAGE

pour les Applikator 3000 à installer en bout de table. Livré sans axe.



#### TIROIR

Accessoire adaptable sur le petit ou le grand côté de la table



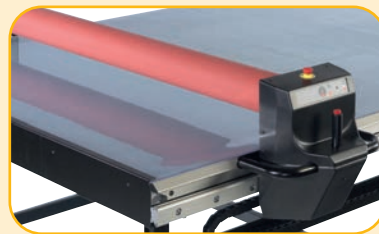
#### OUTIL DE COUPE ADAPTABLE

Parfait pour les travaux en série. La règle de coupe est amovible facilement laisser un espace entièrement libre.



#### SYSTÈME D'ÉCLAIRAGE LED

relié directement sur l'alimentation de la machine. Idéal pour les travaux de précision.



## —• CARACTÉRISTIQUES TECHNIQUES

Épaisseur maximum des supports (mm/inch)	6,5 mm (2 ½")
Largeur de travail / Largeur totale	168 cm – 66' / 227 cm – 90"
Longueur de travail / Longueur totale	311 cm – 10' 3" / 352 cm – 11' 6"
Electricité	110 & 230 V, 50-60 Hz - 400 W avec LED
Dimensions de la machine emballée	2 colis: 360 x 72 x 80 cm & 233 x 72 x 75 cm (9' 6" x 2' 4" x 2' 8" & 7' 8" x 2' 4" x 2' 6")
Poids net	440 kg – 970 lb
Poids emballé	env. 550 kg - 1212 lb selon les configurations
Garantie	2 ans
Fabrication française, certification CE, selon les directives européennes Machines et compatibilité électromagnétique CEM	

Retrouvez  
notre gamme  
sur notre site  
internet  
[www.kala.fr](http://www.kala.fr) et  
les atouts  
techniques de  
cette machine  
sur

[Documentation  
générale](#)

**KALA**



**RoHS**